



Fijación sobre la baranda del balcón mediante piezas que permite dos tipos de sujeción.



Brazos con pinzas dotadas de muelle que permite que estos queden sujetos al perfil de carga.



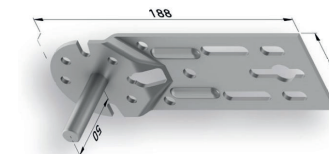
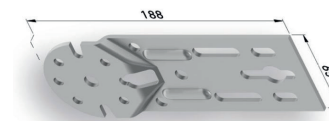
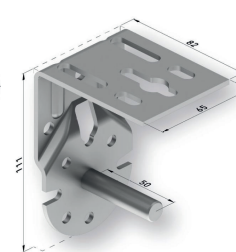
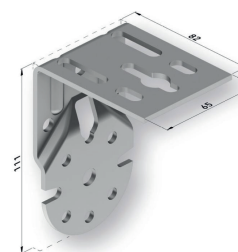
Brazos con dos posiciones Vertical o con inclinación.

Toldo pensado para balcones.

Dimensiones

PARED/TECHO

COSTADO



MEDIDAS MÍNIMAS	
SALIDA	160
LÍNEA	120

MEDIDAS MÁXIMAS	
SALIDA	700
LÍNEA	290

No se dispone de clasificación de Resistencia al viento

