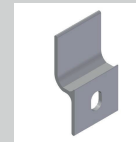


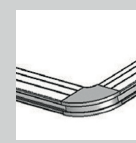
Estructura de cuatro arcos de aluminio abatibles. Perfiles de aluminio extrusionado.



Anclaje a frente, techo o costado



Sistema de recogida manual mediante cuerda.

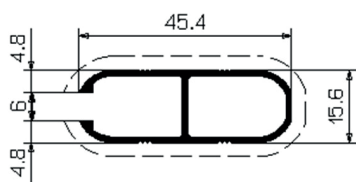


Lona tapizada sobre estructura.

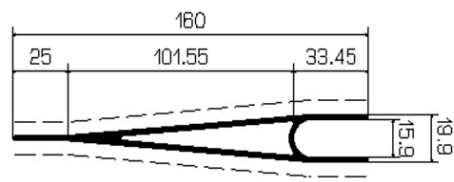
## Dimensiones

Está compuesta por:

- Perfiles de aluminio extrusionado.
- Soportes a para pared,techo o enreparedes.
- Lona y tiro de cuerda, compuesto por: cuerda, polea de tiro sencilla y atacuerda.
- Tapajuntas de goma de color acorde a la lona.



Perfil capota



Pasacuerdas

