

S84A



CARACTERÍSTICAS TÉCNICAS

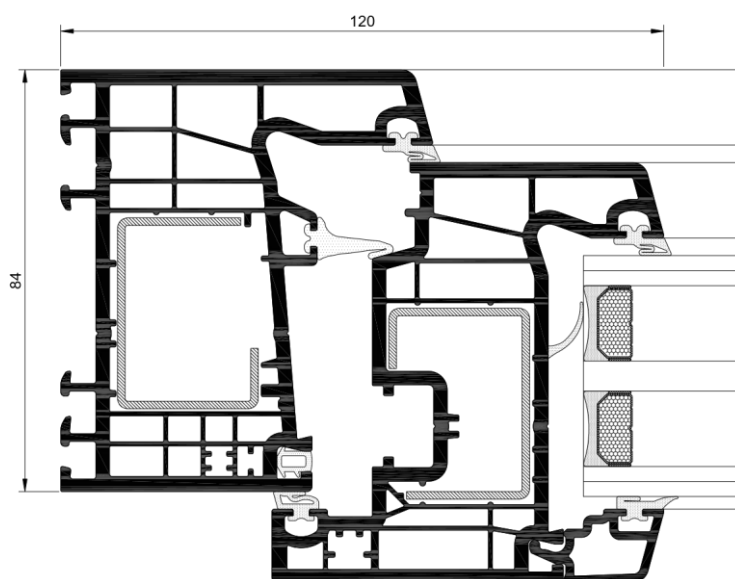
APERTURAS

Apertura interior: Practicable, oscilo-batiente y abatible. Apertura Exterior: Practicable.

ACABADOS

Blanco, color, bicolor e imitación a madera.

	CLASE 1	CLASE 2	CLASE 3	CLASE 4							
SECCIONES	Marco 84 mm		Hoja 84 mm								
AISLAMIENTO ACÚSTICO	Máximo acristalamiento: 54 mm		Máximo aislamiento acústico: $R_w = 46$ dB								
DIMENSIONES MÁXIMAS	Ancho (L) 1400 mm		Alto (H) 2200 mm								
PESO MÁXIMO POR HOJA	100 kg										
EFICIENCIA ENERGÉTICA	Transmitancia $U_w = 0,79$ (W/m ² K) Consultar tipología, dimensión y vidrio. CTE - Apto para zonas climáticas: α A B C D E En función de la transmitancia del vidrio.										
PERMEABILIDAD AL AIRE	UNE-EN 12207										
ESTANQUIDAD AL AGUA	E1500	UNE-EN 1A	2A	3A	4A	5A	6A	7A	8A	9A	12208
RESISTENCIA AL VIENTO	UNE-EN 12210	C1	C2	C3	C4	C5					



POSIBILIDADES DE APERTURA

