

S84A PASSIVHAUS



CARACTERÍSTICAS TÉCNICAS

AISLAMIENTO ACÚSTICO

Máximo acristalamiento: 54 mm

Máximo aislamiento acústico: $R_w = 46$ dB

DIMENSIONES MÁXIMAS

ANCHO (L) 1400 mm

ALTO (H) 2400 mm

PESO MÁXIMO POR HOJA

130 kg

EFICIENCIA ENERGÉTICA

Transmitancia $U_w = 0,74$ (W/m²K) Consultar tipología, dimensión y vidrio.CTE - Apto para zonas climáticas: α A B C D E En función de la transmitancia del vidrio.

PERMEABILIDAD AL AIRE

UNE-EN 12207

CLASE 1

CLASE 2

CLASE 3

CLASE 4

1A

2A

3A

4A

5A

6A

7A

8A

9A

ESTANQUIDAD AL AGUA E1500 UNE-EN 12208

RESISTENCIA AL VIENTO UNE-EN 12210

C1

C2

C3

C4

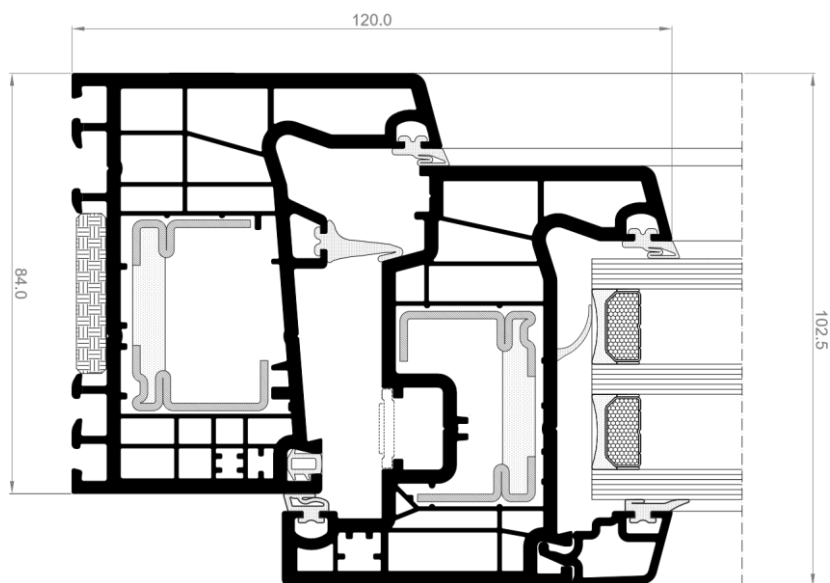
C5

APERTURAS

Apertura interior: Practicable, oscilo-batiente y abatible.

ACABADOS

Blanco, color, bicolor e imitación a madera y metalizado.



POSIBILIDADES DE APERTURA

