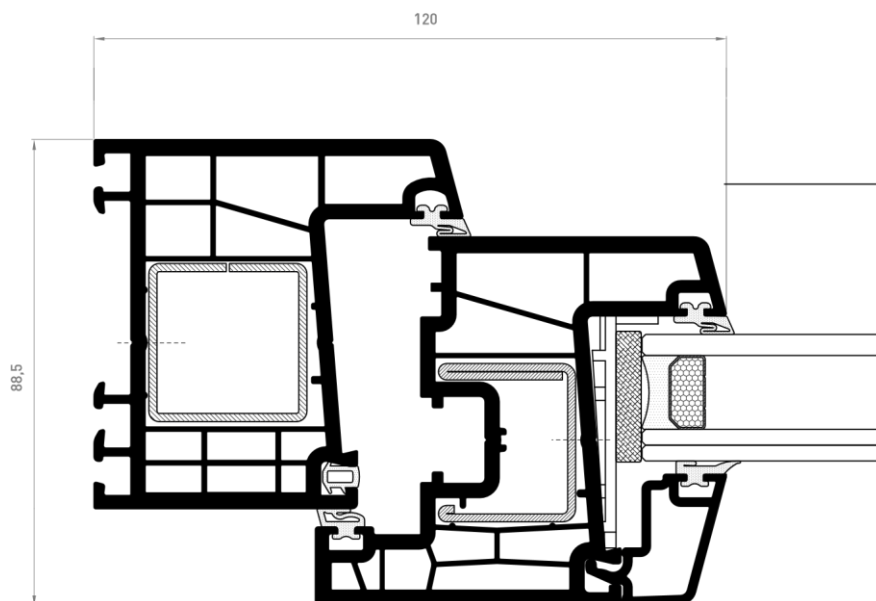


S70A



CARACTERÍSTICAS TÉCNICAS

	CLASE 1	CLASE 2	CLASE 3	CLASE 4						
SECCIONES	Marco 70 mm		Hoja 70 mm							
AISLAMIENTO ACÚSTICO	Máximo acristalamiento: 40 mm		Máximo aislamiento acústico: $R_w = 46$ dB							
DIMENSIONES MÁXIMAS	Ancho (L) 1000 mm		Alto (H) 2150 mm							
PESO MÁXIMO POR HOJA	100 kg									
EFICIENCIA ENERGÉTICA	Transmitancia $U_w = 0,9$ (W/m ² K) Consultar tipología, dimensión y vidrio. CTE - Apto para zonas climáticas: α A B C D E En función de la transmitancia del vidrio.									
PERMEABILIDAD AL AIRE	UNE-EN 12207									
ESTANQUIDAD AL AGUA EN 12208	E1800	1A	2A	3A	4A	5A	6A	7A	8A	9A
RESISTENCIA AL VIENTO 12210	UNE-EN		C1	C2	C3	C4	C5			
APERTURAS	Apertura interior: Practicable, oscilo-batiente y abatible.									



ACABADOS

Blanco, color, bicolor e imitación a madera.

POSIBILIDADES DE APERTURA

